

Simulační vzdělávání v psychiatrii

Jan Běhounek

9. dubna 2026

OŠETŘOVATELSTVÍ ZÍTRKA: od adaptace k expertní péči

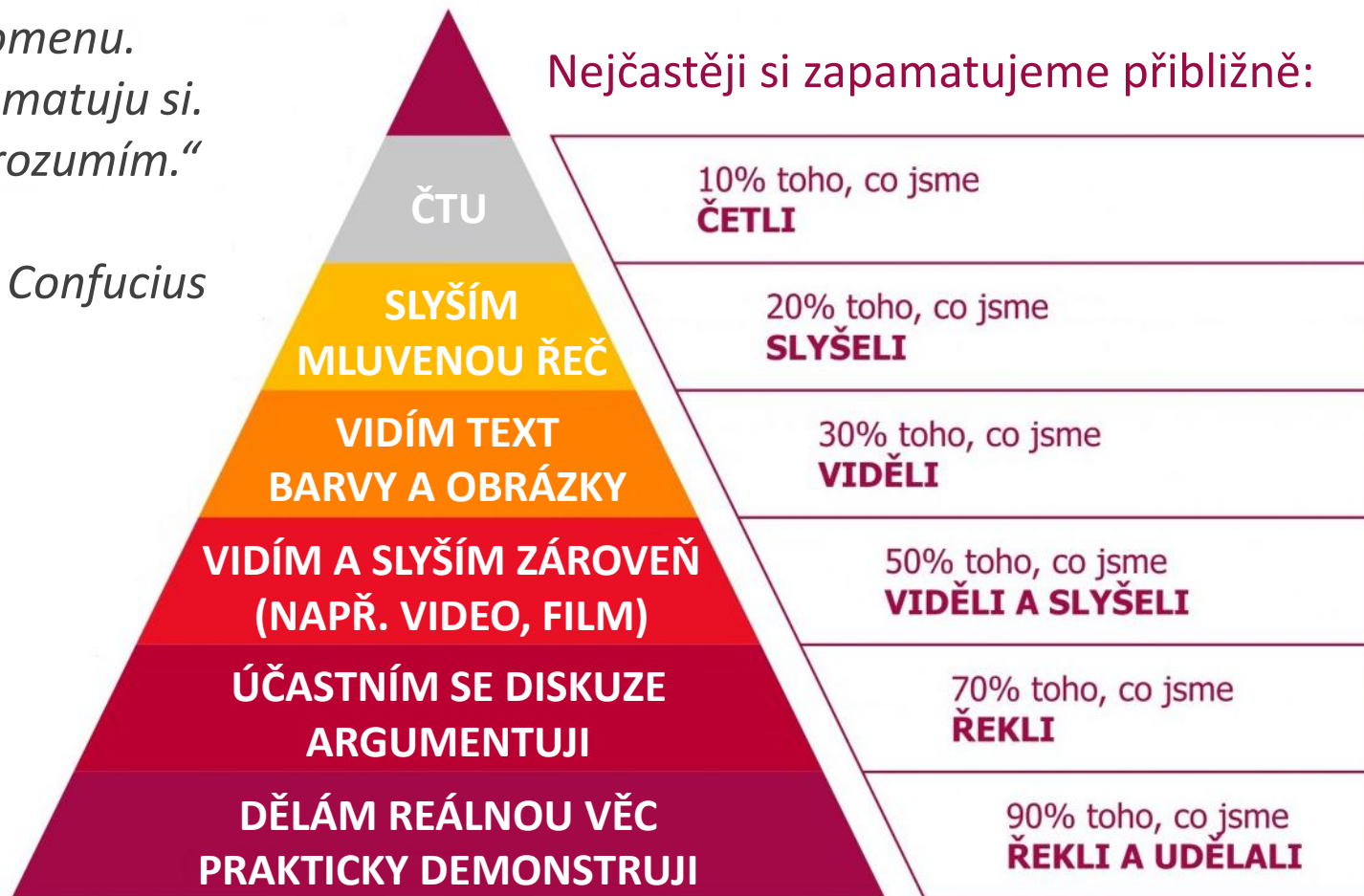
21. vědecká mezinárodní ošetřovatelská konference

Vysoká škola zdravotnická, o. p. s.

Proč simulační vzdělávání?

„Vidím a zapomenu.
Slyším a zapamatuju si.
Udělám a porozumím.“

Confucius



**SIMULAČNÍ
VZDĚLÁVÁNÍ**

Dalova pyramida učení. Edgar Dale (1969)

Deeskalace vs. omezení

Deeskalace: „10 minut“

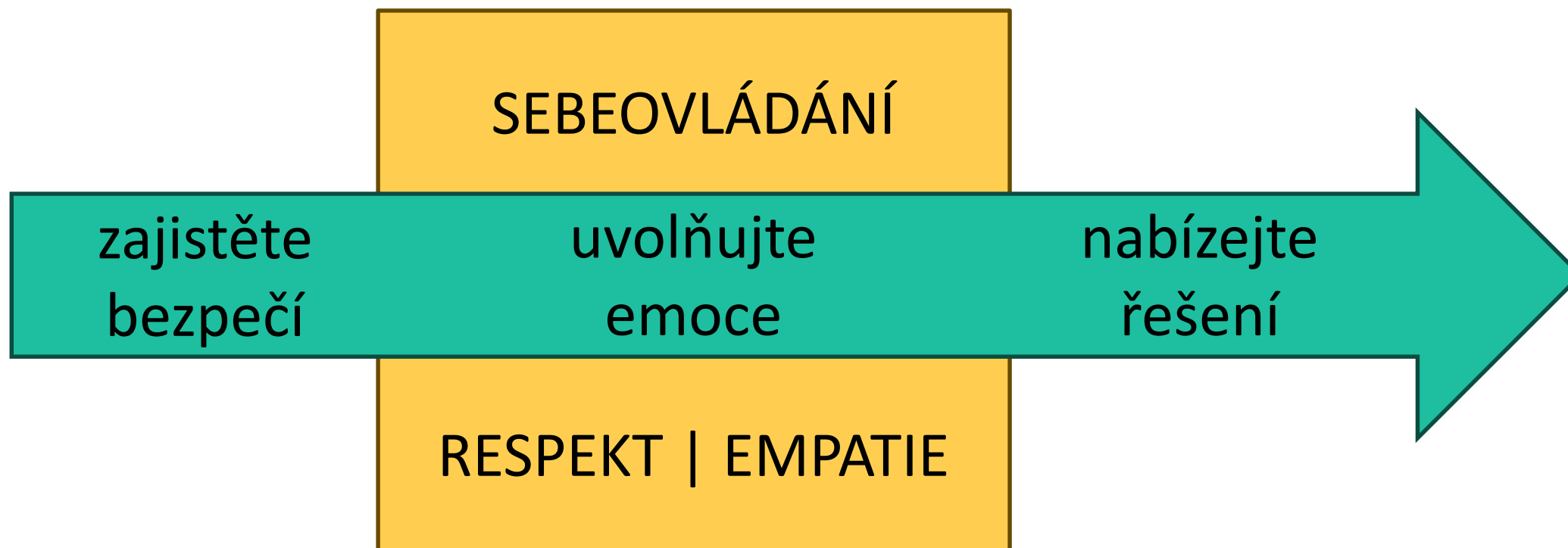
Farmaka: „30 minut“

Kurty: „hodiny“

Izolace: „dny“



Principy a proces deeskalace



Zdroj: SAFEWARDS: INTERVENCE. Překlad: Procházka M., Procházková L.
Centrum pro rozvoj péče o duševní zdraví, z.s. (www.cmhcd.cz; www.safewards.net)

Desatero deeskalace



- respektuji osobní zónu
- mluvím s ním/ní
- nehádám se, nepřu se
- jsem stručný/á
- naslouchám, zajímám se
- vnímám potřeby, pocity
- hledám shodu, souhlas
- dávám možnost volby
- vymezuji hranici, pravidla
- později projednám situaci

BEZPEČÍ >> EMOCE >> ŘEŠENÍ

Zdroj: RICHMOND J. S., BERLIN J. S., FISHKIND A. B. et al. Verbal De-escalation of the Agitated Patient: Consensus Statement of the American Association for Emergency Psychiatry. (2012) Western Journal of Emergency Medicine: Integrating Emergency Care with Population Health, 13(1).

Simulační trénink deeskalace

Jak to děláme?

- trénujeme řešení krizových situací
- uplatňujeme principy deeskalace
- prožíváme emočně vyhocené stavy
- předáváme si zkušenosti
- hledáme klíčové okamžiky
- analyzujeme proběhlou událost



Ilustrační foto z proběhlých zkoušek a školení

Simulační trénink deeskalace

Co využíváme?

- teoretické i praktické zkušenosti
- **scénáře vycházející ze skutečnosti**
- lektory psychiatrie i simulační medicíny
- zkušené herce, figuranty zdravotníky
- audio-video techniku
- zážitky účastníků i lektorů
- reálné kulisy, pomůcky
- entuziasmus



Ilustrační foto z proběhlých zkoušek a školení

Struktura scénáře

- název scénáře a obsazení rolí
- vstupní informace účastníkům
- zadání / cíl
- popis scény, dějiště
- formulace příběhu
- instrukce pro figuranty
 - co situaci vyhrocuje
 - co situaci zklidňuje
- pomůcky
- možný vývoj (storyboard)



Ilustrační foto z proběhlých zkoušek a školení

Sebepoškození: možný vývoj



- Kristýna pláče, zoufá si
- přichází sanitář (nese nápoj)
- vidí, že něco není v pořádku
- další personál je zaměstnán

Sebepoškození: možný vývoj



- zoufalství Kristýny stupňuje
- sanitář se snaží zjistit, co se děje
- na hluk reagují další sestry

Sebepoškození: možný vývoj



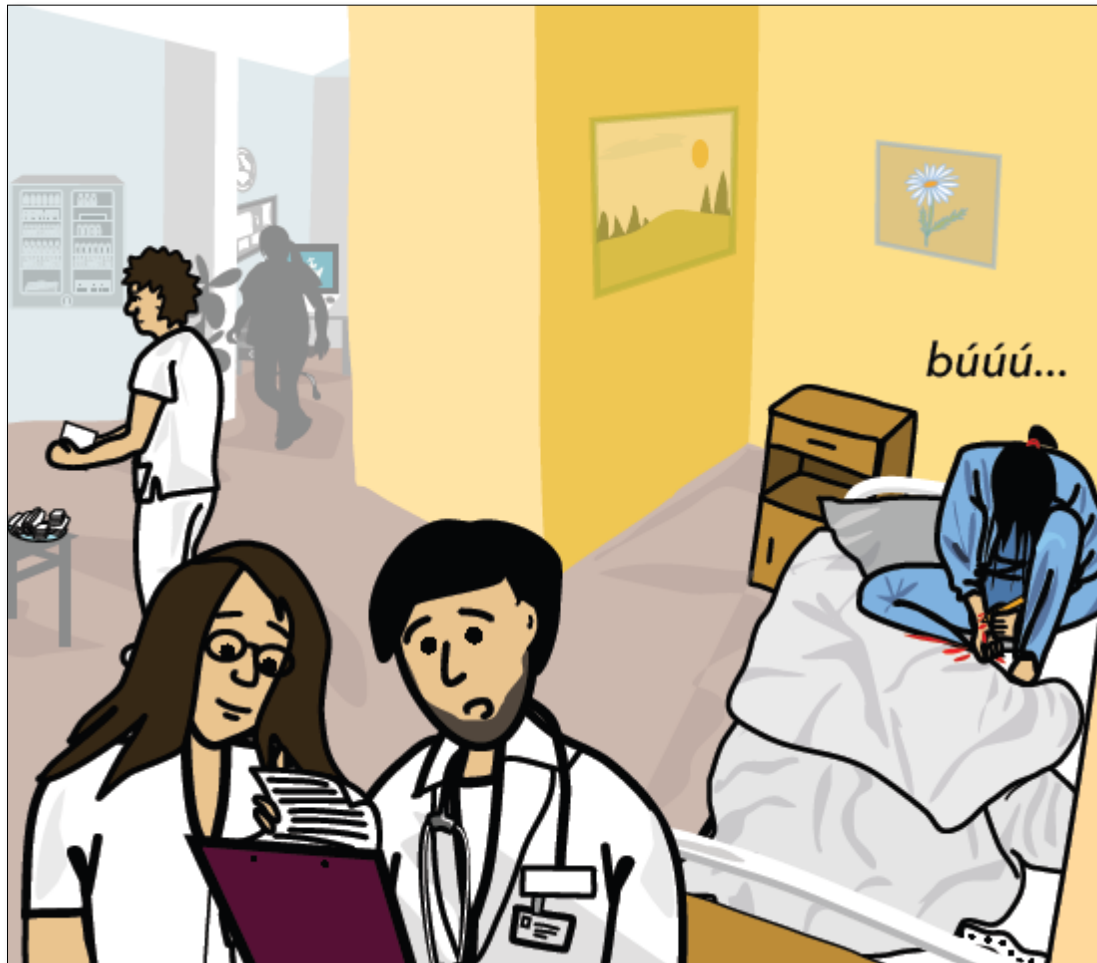
- Kristýna jde do agrese
- mrští hrnkem, křičí na personál
- zdravotníci odhalují poranění
- krev, hluk, nepřehledná situace

Sebepoškození: možný vývoj



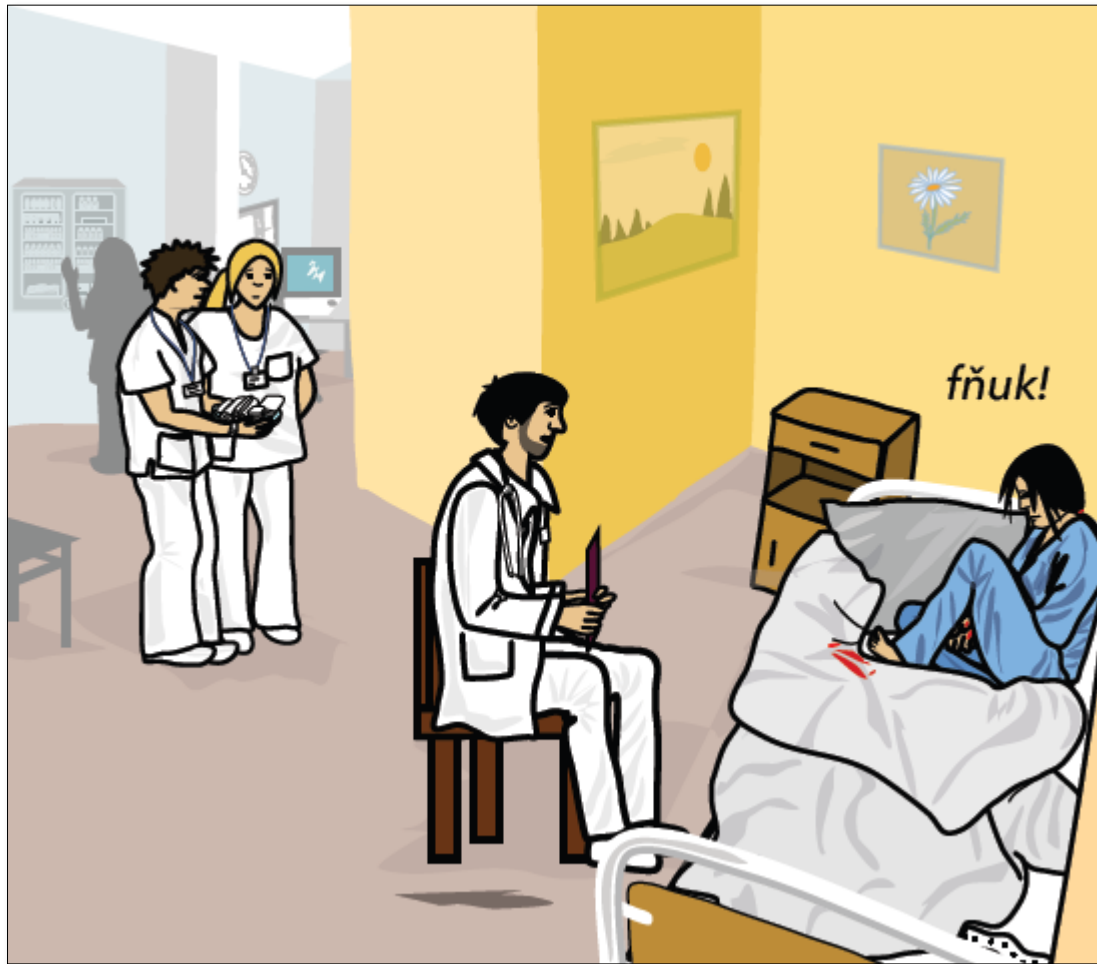
- zdravotníci se rozdělují
- jedna sestra zůstává s Kristýnou
- to Kristýnu trochu klidní
- zranění je jen povrchové
- sanitář uklízí, ale je stále zde
- druhá sestra volá lékaře

Sebepoškození: možný vývoj



- lékař se sestrou probírají situaci
- sanitář odchází
- druhá sestra je mimo místnost
- Kristýně není věnována pozornost
- eskalace tenze, napětí
- další sebepoškození

Sebepoškození: možný vývoj



- lékař usedá ke Kristýně
- srovnává s ní postavení
- hovoří s ní, hledají řešení
- další zdravotníci jsou opodál
- neruší, ale jsou připraveni pomoci
- Kristýna se zklidňuje

Sebepoškození: trénink intervence



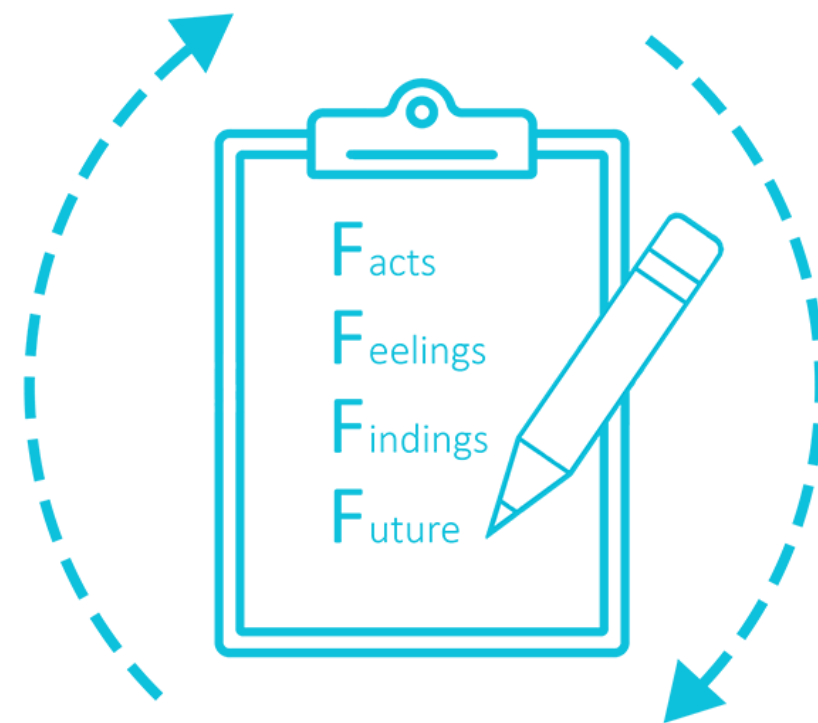
Debriefing

Fakta: Co se stalo?

Pocity: Jak jste se cítili?

Uvědomění: Co bylo klíčové?

Budoucnost: Co byste udělali jinak?



Simulační centrum

Psychiatrická nemocnice Bohnice

Simulační centrum PN Bohnice



Imitace pracovny sestery



Imitace pracovny sester



Imitace observačního pokoje



Imitace izolační místnosti / lůžka k omezení



Imitace vyšetřovny lékaře



Imitace čekárny v ambulanci



Imitace domácího prostředí klienta



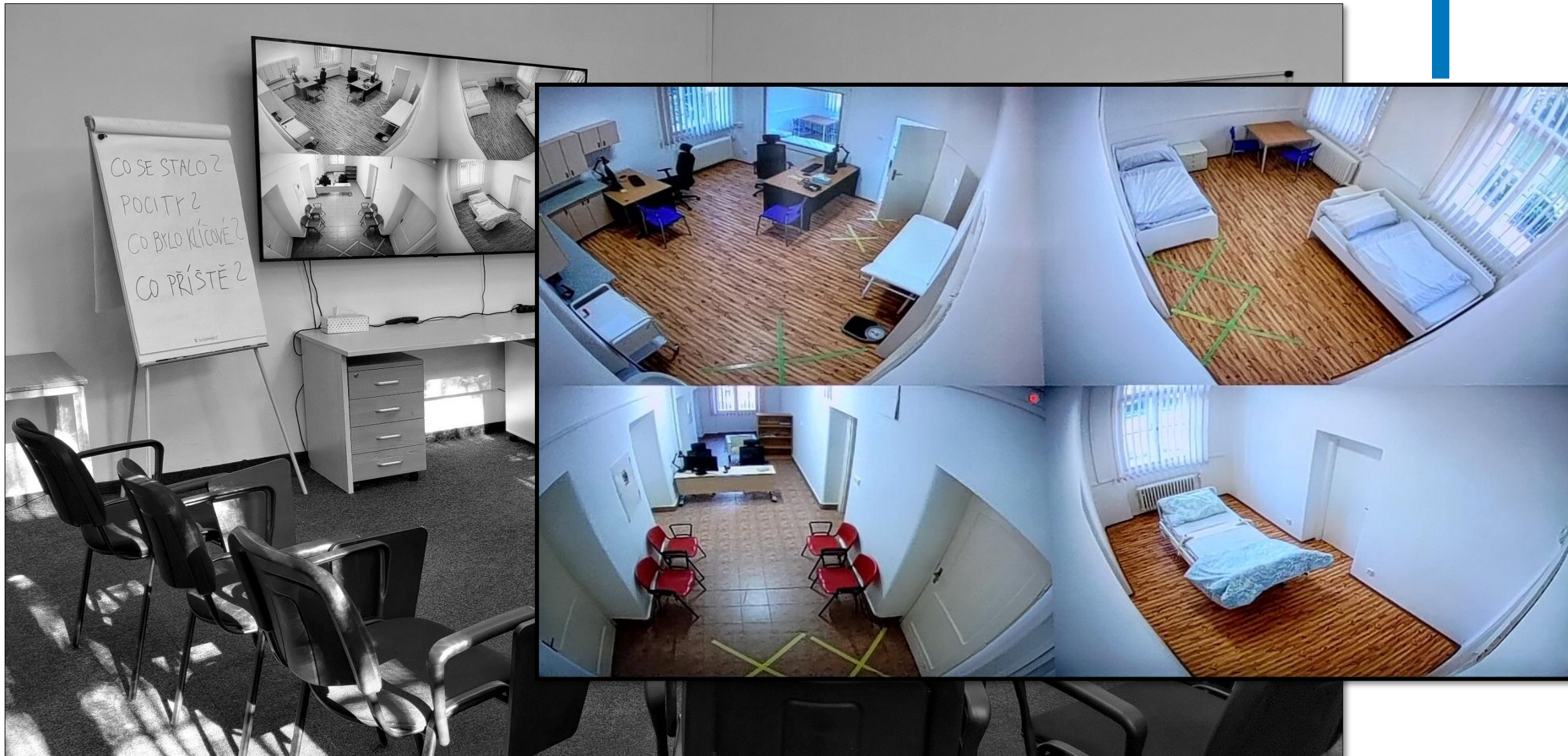
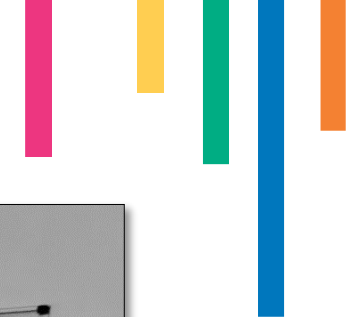
Imitace koupelny



Seminární místnost



Videopřenos



ZVLÁDÁNÍ KRIZOVÝCH SITUACÍ V PRAXI

- ✓ Čelíte agresivnímu pacientovi?
- ✓ Potřebujete zlepšit týmovou spolupráci?
- ✓ Chcete si být jistější v krizových situacích?

Naučte se zvládat náročné situace s jistotou.

Pro koho je kurz určen?

- Pracovníci zdravotnicích zařízení.
- Maximálně 12 osob, ideálně z jednoho zařízení.
- Jednodenní kurz, v čase 8:30 – 16:00 (včetně přestávek na občerstvení).
- Kurz provedeme tzv. na klíč (přizpůsobíme se požadavkům účastníků nebo objednatele).

**Simulační centrum PN Bohnice
- trénink, který vás připraví na realitu!**



Jan Běhounek

Jan.Behounek@bohnice.cz
+420 777 017 889